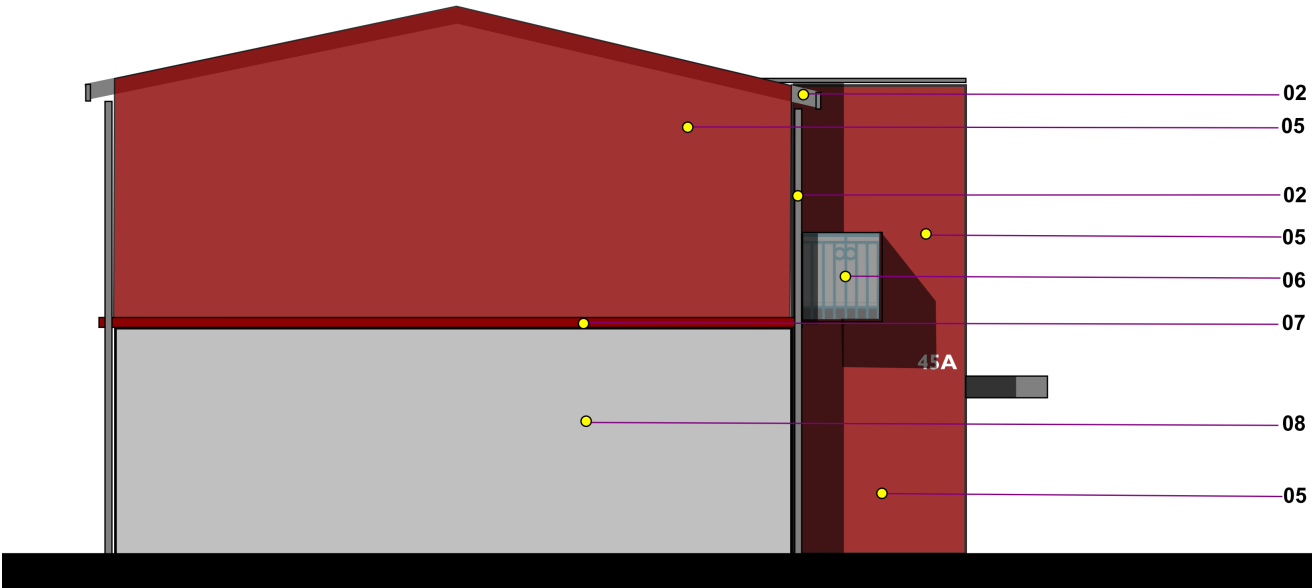


LEGENDA- OZNACZENIA GRAFICZNE;

- 01- POŁACIE DACHU – PAPA TERMOZGRZEWALNA WYSOKOMODYFIKOWANA – RAL 9011
- 02- RYNNY, RURY SPUSTOWE – BLACHA TYTAN- CYNK PATYNOWANA – RAL 9006
- 03- OPASKA OKIENNA – CEGŁA KLINKIEROWA – RAL 3031
- 04- STOLARKA OKIENNA – DREWNIANA, ZESPOŁONA, STYLIZOWANA – RAL 9010
- 05- ŚCIANA 1 PIĘTRA – CEGŁA KLINKIEROWA DO RENOWACJI – RAL 3031
- 06- BALUSTRADA BALKONÓW – PROFILE STALOWE MALOWANE PROSZKOWO – RAL 9006
- 07- GZYMS Ceglany - CEGŁA KLINKIEROWA DO RENOWACJI – RAL 3031
- 08- ŚCIANA PRZYZIEMIA – ŚCIANA KAMIENNA DO RENOWACJI – RAL 7042
- 09- WROTA GARAŻOWE – PŁYTY WARSTWOWE STALOWE – RAL 9006
- 10- WITRYNA WEJŚCIOWA – PROFILE ALUMINIOWE SZKLONE ZESTAWEM – RAL 9006



ELEWACJA POŁUDNIOWA

		AUTORSKA PRACOWNIA ARCHITEKTURY 'ARC-HIT' UL. RÓŻANA 10 , 53-226 WROCŁAW PRACOWNIA: UL. KOŚCIUSZKI 76a , 50-442 WROCŁAW TEL./071/ 372 - 53 - 87 , FAX/071/ 342 - 38 - 95 EMAIL : <a href="mailto:BIURO@ARC-HIT.PL">BIURO@ARC-HIT.PL</a> <a href="http://WWW.ARC-HIT.PL">WWW.ARC-HIT.PL</a>					
DATA:	05.2024	NUMER:	03	SKALA:	1:100		
TEMAT:		PRZEBUDOWA ISTNIEJĄCEGO BUDYNKU PRZY UL. MICKIEWICZA 45A W JAWORZE NA POTRZEBY MIESZKANIOWE TBS ; DZ.NR 146/4					
INWESTOR:		Towarzystwo Budownictwa Społecznego "TBS" Spółka Z O.O. ul. Sienkiewicza 7 , 58-400 Kamienna Góra					
STADIUM:		PROJEKT ARCHITEKTONICZNO - BUDOWLANY					
BRANŻA:		ARCHITEKTURA					
RYSUNEK:		ELEWACJA POŁUDNIOWA					
		Imię i nazwisko		nr uprawnień		podpis	
Projektant:		mgr inż. arch. Maciej Pałka		51/07/DOIA			
Sprawdził:		mgr inż. arch. Józef Pałka		460/77Wwm			
Asystent:		mgr inż. arch. Karolina Wilk - Pałka					